

Client :	Project / Projet :	
Order # / Numéro de commande :	Qty/Qté :	Date :

HOW TO ORDER / COMMENT COMMANDER

Profile / Profilé	Colour / Couleur	Lens / Lentille (Option)	Power / Puissance	Voltage / Tension	Usage
7000	4200K	Clear	10W	12V DC	IN

Profile / Profilé	Colour / Couleur	Lens / Lentille (Option)	Power / Puissance	Voltage / Tension	Usage
7000	Colour / Couleur 2900K - WW 4200K - NW 6500K - CW	Lens / Lentille (Option) Clear Optiflex Focus	10W	Voltage/Tension 12 V DC 24 V DC 120 V AC	Usage IN - Indoor

CERTIFICATIONS



FINISHING / FINITION

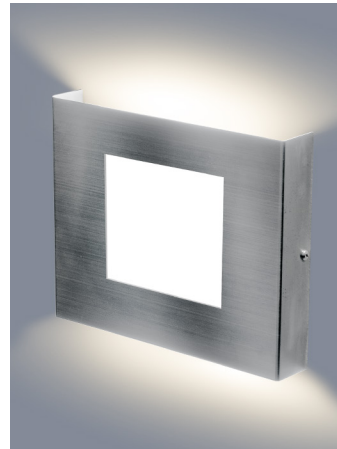
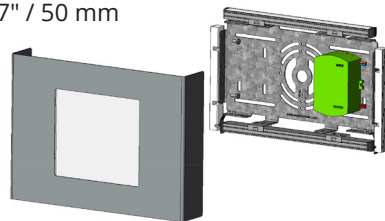


FEATURES / CARACTÉRISTIQUES

- Made in Canada / Fabriqué au Canada
- Source DEL 10 Watts LED Source; Dimmable lighting / Lumière graduable, use / utiliser Lutron CTCL-153p Skylark or/ou Diva
- SAE 304 stainless steel face plate with LED back lighting, ideal for signage; galvanized steel back plate / Plaque frontale en acier inoxydable SAE 304 avec éclairage au DEL, idéal pour signalisation; plaque arrière en acier galvanisé
- Quick & easy installation. Can be installed on junction box / Installation facile et rapide, peut être installée sur un boîtier électrique

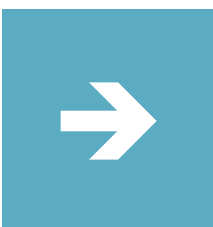
DIMENSIONS

- Height / Hauteur : 7.87" / 200 mm
- Width / Largeur : 10.90" / 277 mm
- Depth / Profondeur : 1.97" / 50 mm



+ OPTIONS

- Logo
- Up & Down Light



SEND ORDER:

E-mail: orders@lumentruss.com
 Phone: 1 855 384 3384
 Fax: 514-903-0649

ENVOYER COMMANDE :

Courriel : commandes@lumentruss.com
 Téléphone : 1 855 384 3384
 Télécopieur : 514-903-0649